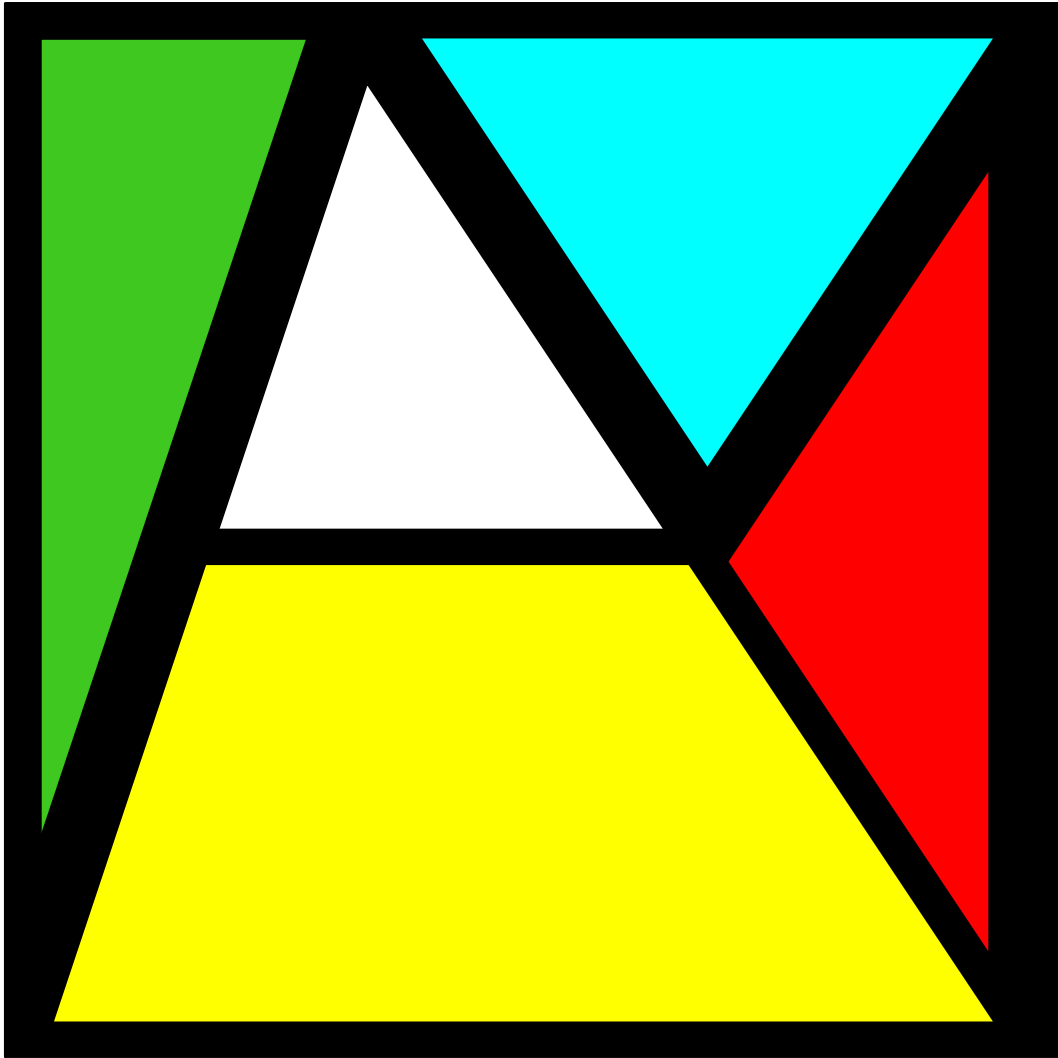




MANTHONÉ

ATERNO



LA TUA SCUOLA



Erasmus+ Fondo Sociale Europeo



AVANGARDE
EDUCATIVE



DELF
DALF



Microsoft

Windows 2020

TRINITY
COLLEGE LONDON



GOE HE-INSTITUT



Office

W X P O A N P L I F



UNIVERSITY OF
CAMBRIDGE



Google Calendar



Google Drive



Google Forms



Google Sheets

G Suite



Google Docs



Mac OS



Lifelong Learning Programme



Google Slides



Gmail



Google Hangouts



Google Classroom



SPORT2
ABRUZZO

CLASSEVIVA

Il cuore pulsante
della scuola del futuro



RETE NAZIONALE

ITEFM

ISTITUTI TECNICI ECONOMICI
DI FORMAZIONE MANAGERIALE



ASD
UGUALI
NELLO
SPORT



Giuliano Visini

ORACLE®

ACADEMY



AICA Test Center ECDL



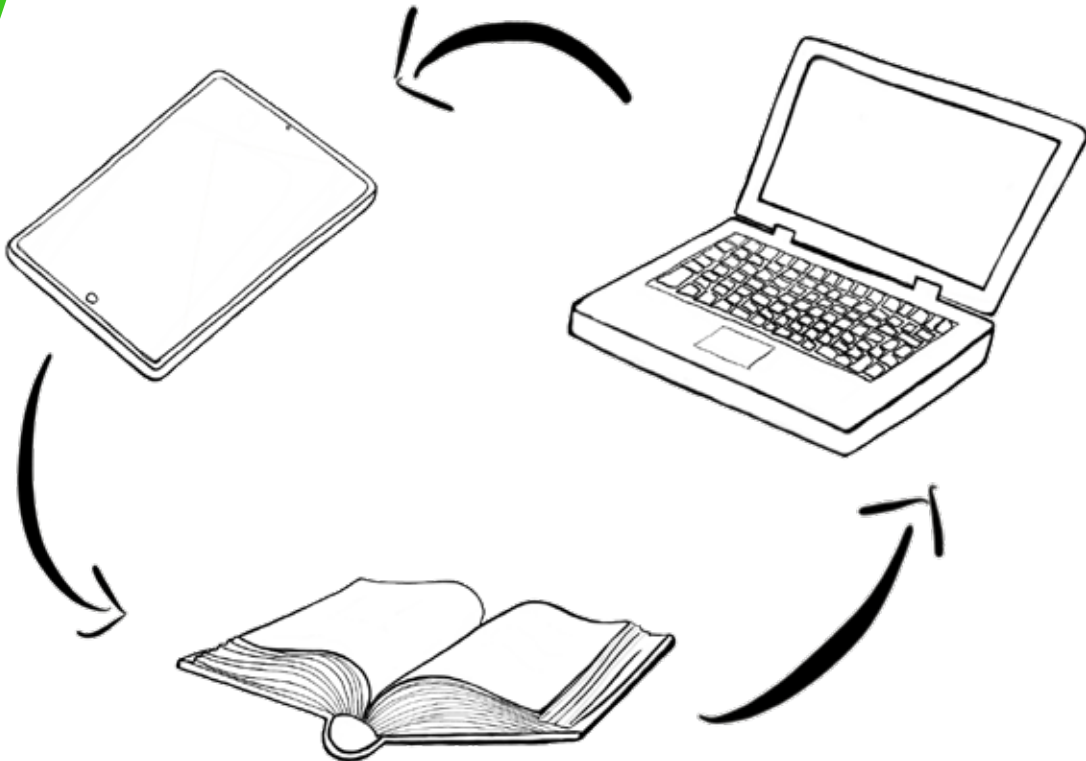
Sede Accreditata
di Esami

CENTRALITÀ DELLO STUDENTE e del suo APPROCCIO COGNITIVO

L'ATERO MANTHONÉ pone le esigenze formative dello studente al centro di una didattica personalizzata che tiene conto dei **DIVERSI STILI DI APPRENDIMENTO**

**LIBRI - TABLET - COMPUTER
SI INTEGRANO NELLA NOSTRA DIDATTICA**

SUPPORTI CARTACEI TRADIZIONALI e LINGUAGGI MULTIMEDIALI per fornire una preparazione culturale solida e al tempo stesso proiettare lo studente nel futuro mondo lavorativo



SETTIMANA CORTA

Le lezioni si svolgono dal lunedì al venerdì dalle ore 8:00 alle ore 14:00 per tutte le classi.

Tale organizzazione consente agli allievi di gestire in modo più razionale il proprio tempo, permettendo loro di effettuare attività di studio autonomo/assistito e di partecipare ad attività sportive ed agonistiche, che normalmente si svolgono di sabato.



~~SABATO
DOMENICA~~

AULE LABORATORIO DISCIPLINARI

3

La scuola adotta l'IDEA di AVANGUARDIE EDUCATIVE per tutte le classi

LA PROGETTAZIONE e L'ALLESTIMENTO DI UN'AULA PER OGNI DISCIPLINA crea un AMBIENTE STIMOLANTE con un SETTING SPECIFICO

Al cambio dell'ora, gli alunni non rimangono nella "loro" aula, ma si spostano nell'aula configurata secondo le caratteristiche della disciplina da affrontare nell'ora successiva.

Ogni studente è dotato di un armadietto con lucchetto per riporre i propri effetti personali.



AULE LABORATORIO DISCIPLINARI: VANTAGGI SPECIFICITÀ DELLO SPAZIO EDUCATIVO:

Ogni aula cessa di essere un ambiente indistinto per diventare un LABORATORIO, dotato di arredi, materiali, libri, device tecnologici, software propri della disciplina

LOGIC



APPRENDIMENTO SIGNIFICATIVO:

gli STUDENTI LAVORANO COME UNA COMUNITÀ DI SCIENZIATI, che produce NUOVA CONOSCENZA grazie alla COOPERAZIONE, all'INTERAZIONE e alla CONTESTUALIZZAZIONE.

APPORTO DELLE NEUROSCIENZE:

il MOVIMENTO, negli spostamenti da un laboratorio all'altro, consente:

- Ossigenazione
- Rispetto del tempo biologico dello studente
- Aumento nella capacità di concentrazione

DIGITALIZZAZIONE DEGLI AMBIENTI DI APPRENDIMENTO

Da anni l'Aterno- Manthoné ha avviato una progressiva digitalizzazione dell'ORGANIZZAZIONE e della DIDATTICA.

TUTTI GLI AMBIENTI SONO DOTATI DI:

- Computer per gestione registro elettronico e attività didattiche
- Connessione rete Wi-Fi, tramite access point d'aula
- Lim/Monitor in tutte le aule
- Dispositivi personali degli studenti collegabili alle lim/monitor nelle aule

Le DISCIPLINE DI INDIRIZZO da anni utilizzano AMBIENTI FORTEMENTE SUPPORTATI DALLE TECNOLOGIE.



LABORATORI INFORMATICI E MULTIMEDIALI

Nei nostri laboratori di informatica e nell'aula 4.0 è possibile sviluppare progetti multimediali, realizzare modelli 3D virtuali con software dedicati e fisici con la stampante 3D. È inoltre possibile realizzare e visualizzare filmati in realtà virtuale con occhiali 3D e filmati a 360° con l'ausilio degli occhiali VR.

Utilizzando il drone è possibile: creare filmati aerei di promozione turistica, effettuare rilievi architettonici e paesaggistici tridimensionali.



stampante 3D



visualizzatore 3D
interattivo ZSpace



Aula 4.0

uno dei 10 laboratori
di informatica



PERCORSI per le **COMPETENZE TRASVERSALI** e per l'**ORIENTAMENTO (PCTO)**

La progettualità di **ALTERNANZA SCUOLA LAVORO** dell'Istituto mira a integrare le competenze acquisite nei percorsi scolastici con quelle proprie della cultura aziendale e del mondo del lavoro.

INIZIATIVE PER LE CLASSI TERZE

Gli studenti delle classi terze svolgono progetti di

IMPRESA FORMATIVA SIMULATA (IFS):

attività laboratoriali mirate all'apertura e alla gestione, in forma simulata di un'impresa.

Il percorso prevede incontri formativi con esperti ed è supportato da una vera azienda tutor di riferimento, che interagisce con gli studenti tramite una piattaforma digitale.

Tra i **PROGETTI IN ESSERE: PON BIZ PLANNER**, per la costruzione e la gestione di microcompany.



allievi in stage



aula simulimpresa

INIZIATIVE CLASSI QUARTE E QUINTE

L'Aterno-Manthoné ha consolidato percorsi in PCTO con Imprese, Associazioni professionali e di categoria del nostro territorio, organizzando STAGE presso le strutture ospitanti, oltre che incontri di orientamento universitario e verso il mondo del lavoro

PERCORSI REALIZZATI, tra i tanti, sono:

PREMIO STARTAPPABRUZZO - ATERNO MANTHONÉ,
in collaborazione con Confindustria Chieti Pescara

PREMIO "STORIE DI ALTERNANZA",
promosso da Unioncamere e Camere di Commercio Italiane

BIKE TOURISM,
in collaborazione con Camera di commercio Chieti Pescara

"SCUOLA E IMPRESE: FARE RETE = FARE GOAL",
in collaborazione con Randstad e Confindustria

STARTIMPRESA, Corso di formazione specialistica per start up
promosso dalla Sezione Servizi Innovativi di Confindustria Chieti Pescara

PROGETTI DI VALORIZZAZIONE TURISTICA,
in collaborazione con diversi Comuni della Provincia di Pescara

PERCORSI DI ALTERNANZA SCUOLA LAVORO ALL'ESTERO



STAGE

LA NOSTRA SCUOLA DA OLTRE 20 ANNI PROPONE AGLI STUDENTI ESPERIENZE DI STAGE PRESSO AZIENDE, ENTI E STUDI COMMERCIALI, PRESENTI SUL TERRITORIO E ALL'ESTERO.

L'esperienza diretta in un contesto autentico consente a studentesse e studenti di mettersi in gioco, arricchire la formazione e sviluppare le competenze maturate a scuola, acquisire consapevolezza di attitudini e inclinazioni e orientare il percorso di studio e di lavoro, grazie a progetti in linea con il loro piano di studi.



DIMENSIONE INTERNAZIONALE

CERTIFICAZIONI LINGUISTICHE

Gli studenti possono frequentare **CORSI POMERIDIANI** per l'approfondimento delle lingue straniere (**INGLESE, FRANCESE, SPAGNOLO, TEDESCO**) per conseguire certificazioni internazionali conformi al **Quadro comune europeo per la conoscenza delle lingue (QCER)**.

TIROCINI LINGUISTICI E STAGES ALL'ESTERO

Vengono effettuati scambi culturali con **MOBILITÀ DI STUDENTI E DOCENTI IN TUTTA EUROPA** in cotutela con scuole dell'Unione Europea.

Inoltre la scuola organizza, autonomamente, col fine di approfondire la lingua, la cultura e la civiltà di altri paesi, Stages linguistici a **Folkestone** (città dell'Inghilterra sudorientale), a **Nizza**, in Francia, **Madrid**, capitale della Spagna.

Nell'ambito dei Progetti **ERASMUS PLUS**: il nostro Istituto è partner del Progetto **G.E.M. (Gifted European Mathematicians)**, per realizzare percorsi innovativi di apprendimento in matematica e lingua inglese.

TRINITY
COLLEGE LONDON

UNIVERSITY OF
CAMBRIDGE

GOE HE-INSTITUT

Lifelong Learning Programme

Diplomas de Español
Lengua Extranjera

DELF
DALF



CERTIFICAZIONI INFORMATICHE

11

L'Istituto Tecnico Statale "Aterno-Manthoné" in qualità di Scuola polo e Test center **AICA per ECDL** (European Computer Driving Licence), organizza sessioni di esame per candidati esterni e per propri studenti.

Inoltre, è possibile conseguire presso la nostra scuola anche le Certificazioni **IT SECURITY**, relative alla sicurezza on line e parte del pacchetto avanzato **ECDL**.



PATENTE EUROPEA DEL COMPUTER



L'Istituto Aterno Manthoné ha inoltre aderito
al **PROGRAMMA ORACLE ACADEMY**



Gli studenti dell'Istituto avranno accesso gratuitamente a tecnologie Oracle, in particolare Java e Oracle database e la possibilità di frequentare brevi workshop o corsi intensivi finalizzati alla CERTIFICAZIONE ORACLE, conseguendo notevoli vantaggi competitivi nella successiva carriera o negli studi.



INCLUSIONE

L'inclusione comporta non soltanto il diritto di ogni persona ad essere presente nel contesto scolastico, ma anche che tale presenza sia dotata di significato e di senso, e consenta il massimo sviluppo delle capacità, delle abilità, delle potenzialità di ciascuno.

L'inclusione è IDENTITÀ e VALORE del nostro Istituto. Uno stile educativo e formativo rivolto a tutti, perché è solo dallo scambio reciproco che si cresce: persone con e per gli altri.

La progettualità curricolare ed extracurricolare è ricca e diversificata, per dare a tutti l'opportunità di scoprire attitudini e punti di forza, acquisire competenze personali, sociali e metodologiche, in ottica del personale progetto di vita.

Le attività progettate e realizzate mirano a valorizzare ogni risorsa esistente:

- apprendimento cooperativo e il tutoraggio tra pari
- utilizzo della LIM, dei computer e dei tablet
- utilizzo dei laboratori presenti nella scuola per creare un contesto di apprendimento **laboratoriale personalizzato**
- didattica rispettosa di tempi e modalità di apprendimento di ciascuno
- percorsi di accoglienza e di autonomia sociale
- maggiore scambio di buone prassi tra docenti

BENESSERE degli STUDENTI

- Consulenza di uno psicologo (su prenotazione dei genitori degli studenti interessati)
- Educazione all'alimentazione e alla sessualità
- Incontri con esperti su temi legati alla salute psicofisica
- Attività agonistiche nella palestra e nei campi sportivi esterni, con le attività del nostro **Centro Sportivo Scolastico**
- Attività agonistiche per alunni diversamente abili
- Bar interno all'Istituto

OFFERTA FORMATIVA

Settore economico, indirizzo

Amministrazione, Finanza e Marketing

suddiviso in 4 articolazioni:

- **A.F.M.**, Amministrazione, Finanza e Marketing;
- **R.I.M.**, Relazioni Internazionali per il Marketing;
- **S.I.A.**, Sistemi Informativi Aziendali;
- **T.S.**, Tecnico dello Sport;

• Settore economico, indirizzo

Turismo

articolazione:

- **Turistico**;

• Settore tecnologico, indirizzo

Costruzioni, Ambiente e Territorio

articolazione:

- **C.A.T. e Geoambiente**, Costruzione Ambiente e Territorio

Presso la nostra scuola è inoltre attivo il **PERCORSO DI ISTRUZIONE DI SECONDO LIVELLO PER ADULTI** in orario serale con **MONOENNIO** e **TRIENNIO** nei seguenti indirizzi:

- **A.F.M.** Amministrazione, Finanza e Marketing;
- **S.I.A.** Sistemi Informativi Aziendali.



DISCIPLINE	1° BIENNIO		2° BIENNIO		5° ANNO
	1^	2^	3^	4^	5^
ATTIVITÀ E INSEGNAMENTI GENERALI					
LINGUA E LETTERATURA ITALIANA	4	4	4	4	4
LINGUA INGLESE	3	3	3	3	3
STORIA	2	2	2	2	2
MATEMATICA	4	4	3	3	3
DIRITTO ED ECONOMIA	2	2			
SCIENZE INTEGRATE (SCIENZE DELLA TERRA E BIOLOGIA)	2	2			
SCIENZE MOTORIE E SPORTIVE	2	2	2	2	2
RELIGIONE CATTOLICA O ATTIVITÀ ALTERNATIVE	1	1	1	1	1
ATTIVITÀ E INSEGNAMENTI DI INDIRIZZO					
SCIENZE INTEGRATE (FISICA)	2				
SCIENZE INTEGRATE (CHIMICA)		2			
GEOGRAFIA	3	3			
INFORMATICA	2	2	2	2	
SECONDA LINGUA COMUNITARIA	3	3	3	3	3
ECONOMIA AZIENDALE	2	2	6	7	8
DIRITTO			3	3	3
ECONOMIA POLITICA			3	2	3
TOTALE ORE SETTIMANALI	32	32	32	32	32

**Vuoi inserirti con successo
nel settore aziendale, assicurativo e finanziario?**

**Ti interessa la gestione e la promozione delle imprese,
il contatto con il mondo dell'economia e della finanza?**

AMMINISTRAZIONE FINANZA E MARKETING

L'indirizzo Amministrazione, Finanza e Marketing, con le sue articolazioni, si riferisce ad ambiti e processi essenziali per la competitività del sistema economico e produttivo del Paese, come quelli amministrativi, finanziari, del marketing e dei sistemi informativi aziendali di cui vengono approfondite tecnologie e metodologie.

L'indirizzo si caratterizza per un'offerta formativa che ha come sfondo il mercato e affronta lo studio dei macrofenomeni economico-aziendali nazionali e internazionali, la normativa civilistica e fiscale, il sistema azienda nella sua complessità e nella sua struttura, con un'ottica mirata all'utilizzo delle tecnologie e alle forme di comunicazione più appropriate, anche in lingua straniera.



SBOCCHI PROFESSIONALI E UNIVERSITARI

- Lavoro presso amministrazioni pubbliche e private
- Lavoro presso Istituti bancari e assicurativi
- Accesso a tutte le facoltà universitarie
- Accesso ai percorsi ad alta specializzazione tecnologica
- Accesso agli I.T.S. (Istituti Tecnici Superiori)

DISCIPLINE	1° BIENNIO		2° BIENNIO		5° ANNO
	1^	2^	3^	4^	5^
ATTIVITÀ E INSEGNAMENTI GENERALI					
LINGUA E LETTERATURA ITALIANA	4	4	4	4	4
LINGUA INGLESE	3	3	3	3	3
STORIA	2	2	2	2	2
MATEMATICA	4	4	3	3	3
DIRITTO ED ECONOMIA	2	2			
SCIENZE INTEGRATE (SCIENZE DELLA TERRA E BIOLOGIA)	2	2			
SCIENZE MOTORIE E SPORTIVE	2	2	2	2	2
RELIGIONE CATTOLICA O ATTIVITÀ ALTERNATIVE	1	1	1	1	1
ATTIVITÀ E INSEGNAMENTI DI INDIRIZZO					
SCIENZE INTEGRATE (FISICA)	2				
SCIENZE INTEGRATE (CHIMICA)		2			
GEOGRAFIA	3	3			
INFORMATICA	2	2			
SECONDA LINGUA COMUNITARIA	3	3	3	3	3
TERZA LINGUA STRANIERA			3	3	3
ECONOMIA AZIENDALE	2	2			
ECONOMIA AZIENDALE E GEOPOLITICA			5	5	6
DIRITTO			2	2	2
RELAZIONI INTERNAZIONALI			2	2	3
TECNOLOGIE DELLE COMUNICAZIONI			2	2	
TOTALE ORE SETTIMANALI	32	32	32	32	32

Desideri operare nella realtà economica in un contesto internazionale?

Ti attrae il mondo della comunicazione insieme allo studio delle lingue straniere?

RELAZIONI INTERNAZIONALI PER IL MARKETING

L'articolazione Relazioni internazionali per il Marketing approfondisce gli aspetti relativi alla gestione delle relazioni commerciali internazionali riguardanti differenti realtà geo-politiche o settoriali e assicura le competenze necessarie a livello culturale, linguistico, tecnico.

Il corso è caratterizzato dallo studio di 3 lingue straniere con particolare attenzione alla comunicazione aziendale e all'uso di strumenti tecnologici.

SBOCCHI PROFESSIONALI E UNIVERSITARI

- Lavoro presso amministrazioni pubbliche e private
- Lavoro presso Istituti bancari e assicurativi
- Lavoro presso imprese con interessi commerciali verso mercati europei ed extraeuropei
- Accesso a tutte le facoltà universitarie
- Accesso ai percorsi ad alta specializzazione tecnologica
- Accesso agli I.T.S. (Istituti Tecnici Superiori)

DISCIPLINE	1° BIENNIO		2° BIENNIO		5° ANNO
	1^	2^	3^	4^	5^
ATTIVITÀ E INSEGNAMENTI GENERALI					
LINGUA E LETTERATURA ITALIANA	4	4	4	4	4
LINGUA INGLESE	3	3	3	3	3
STORIA	2	2	2	2	2
MATEMATICA	4	4	3	3	3
DIRITTO ED ECONOMIA	2	2			
SCIENZE INTEGRATE (SCIENZE DELLA TERRA E BIOLOGIA)	2	2			
SCIENZE MOTORIE E SPORTIVE	2	2	2	2	2
RELIGIONE CATTOLICA O ATTIVITÀ ALTERNATIVE	1	1	1	1	1
ATTIVITÀ E INSEGNAMENTI DI INDIRIZZO					
SCIENZE INTEGRATE (FISICA)	2				
SCIENZE INTEGRATE (CHIMICA)		2			
GEOGRAFIA	3	3			
INFORMATICA E LABORATORIO	2	2	4*	5*	5*
SECONDA LINGUA COMUNITARIA	3	3	3		
ECONOMIA AZIENDALE	2	2	4	7	7
DIRITTO			3	3	2
ECONOMIA POLITICA			3	2	3
TOTALE ORE SETTIMANALI	32	32	32	32	32

Hai l'obiettivo di lavorare in ambito economico nel campo dell'Information and Communications Technology (ICT)?

Intendi valorizzare la tua passione per l'informatica con l'interesse per l'economia e il diritto?

SISTEMI INFORMATIVI AZIENDALI

L'articolazione Sistemi Informativi Aziendali approfondisce competenze relative alla gestione informatica delle informazioni, alla valutazione, alla scelta e all'adattamento di software applicativi, alla realizzazione di nuove procedure, con particolare riguardo al sistema di archiviazione, della comunicazione in rete e della sicurezza informatica.

L'indirizzo si caratterizza per un'offerta formativa che ha come sfondo la gestione del sistema informativo aziendale e affronta lo studio della realizzazione di nuove procedure relative a comunicazione in rete, Office automation, archiviazione e sicurezza informatica.

SBOCCHI PROFESSIONALI E UNIVERSITARI

- Lavoro presso amministrazioni pubbliche e private
- Produzione, gestione e personalizzazione di software e di sistemi informatici presso aziende (pubbliche e private) e Istituti bancari e assicurativi
- Creazione di siti internet e reti aziendali
- Cyber Security Aziendale
- Accesso a tutte le facoltà universitarie
- Accesso ai percorsi ad alta specializzazione tecnologica
- Accesso agli I.T.S. (Istituti Tecnici Superiori)

```

products: storeProducts

render() {
  return (
    <React.Fragment>
      <div className="py-5">
        <div className="container">
          <Title name="our" title="..." />
          <div className="row">
            <ProductConsumer>
              {(value) => {
                console.log(value)
              }}
            </ProductConsumer>
          </div>
        </div>
      </div>
    </React.Fragment>
  )
}

```

DISCIPLINE	1° BIENNIO		2° BIENNIO		5° ANNO
	1 [^]	2 [^]	3 [^]	4 [^]	5 [^]
ATTIVITÀ E INSEGNAMENTI GENERALI					
LINGUA E LETTERATURA ITALIANA	3	3	3	3	3
LINGUA INGLESE	3	3	3	3	3
STORIA (di cui 1 ora STORIA DELLO SPORT)	2	2	2	2	2
MATEMATICA	4	4	3	3	3
DIRITTO ED ECONOMIA	2	2			
SCIENZE INTEGRATE (SCIENZE DELLA TERRA E BIOLOGIA)	2	2			
SCIENZE MOTORIE E SPORTIVE (di cui 1 ora teorica)	3	3	3	3	3
RELIGIONE CATTOLICA O ATTIVITÀ ALTERNATIVE	1	1	1	1	1
ATTIVITÀ E INSEGNAMENTI DI INDIRIZZO					
SCIENZE INTEGRATE (FISICA)	2				
SCIENZE INTEGRATE (CHIMICA)		2			
GEOGRAFIA	3	3			
INFORMATICA E LABORATORIO	2	2	4*	5*	5*
SECONDA LINGUA COMUNITARIA	3	3	3		
ECONOMIA AZIENDALE E DELLE IMPRESE SPORTIVE	2	2	4	7	7
DIRITTO e DIRITTO DELLO SPORT			3	3	2
ECONOMIA POLITICA			3	2	3
TOTALE ORE SETTIMANALI	32	32	32	32	32

Vuoi trasformare la passione per lo sport in lavoro?

**Ti interessa la gestione delle aziende legate allo sport?
Ti piace l'informatica?**

TECNICO DELLO SPORT

L'articolazione Tecnico dello Sport, ha come principale finalità la formazione di un manager sportivo che possiede specifiche competenze professionali, mirate alla gestione di imprese di carattere sportivo: federazioni, leghe, associazioni, enti di promozione dello sport.

L'articolazione prepara una figura professionale completa, capace di programmare e coordinare tutte le fasi gestionali: dalla verifica delle attività economico-aziendali al controllo dei processi giuridico-istituzionali, dall'organizzazione di eventi e manifestazioni sportive alla gestione dei rapporti con enti, istituzioni e pubbliche amministrazioni.

SBOCCHI PROFESSIONALI E UNIVERSITARI

- Collaborazione, organizzazione e gestione eventi sportivi
- Collaborazione e gestione amministrativa società sportive
- Gestione Ufficio Stampa di Società sportive
- Collaborazione Area Marketing e Comunicazione Imprese sportive
- Lavoro presso amministrazioni pubbliche e private
- Lavoro presso Istituti bancari e assicurativi
- Accesso a tutte le facoltà universitarie
- Accesso ai percorsi ad alta specializzazione tecnologica
- Accesso agli I.T.S. (Istituti Tecnici Superiori)



DISCIPLINE	1° BIENNIO		2° BIENNIO		5° ANNO
	1^	2^	3^	4^	5^
ATTIVITÀ E INSEGNAMENTI GENERALI					
LINGUA E LETTERATURA ITALIANA	4	4	4	4	4
LINGUA INGLESE	3	3	3	3	3
STORIA	2	2	2	2	2
MATEMATICA	4	4	3	3	3
DIRITTO ED ECONOMIA	2	2			
SCIENZE INTEGRATE (SCIENZE DELLA TERRA E BIOLOGIA)	2	2			
SCIENZE MOTORIE E SPORTIVE	2	2	2	2	2
RELIGIONE CATTOLICA O ATTIVITÀ ALTERNATIVE	1	1	1	1	1
ATTIVITÀ E INSEGNAMENTI DI INDIRIZZO					
SCIENZE INTEGRATE (FISICA)	2				
SCIENZE INTEGRATE (CHIMICA)		2			
GEOGRAFIA	3	3			
INFORMATICA	2	2			
ECONOMIA AZENDALE	2	2			
SECONDA LINGUA COMUNITARIA	3	3	3	3	3
TERZA LINGUA STRANIERA			3	3	3
DISCIPLINE TURISTICHE AZIENDALI E LABORATORIO			4	4	4
GEOGRAFIA TURISTICA			2	2	2
DIRITTO E LEGISLAZIONE TURISTICA			3	3	3
ARTE E TERRITORIO			2	2	2
TOTALE ORE SETTIMANALI	32	32	32	32	32

Ti interessa valorizzare il territorio sfruttando le tue capacità comunicative e linguistiche?

Ti interessa promuovere il patrimonio paesaggistico e artistico, esaltando specificità ed esperienze dei territori?

TURISMO

L'indirizzo Turismo ha lo scopo di far acquisire allo studente, alla fine del percorso di studio, le competenze relative all'ambito turistico, connotato dall'esigenza di dare valorizzazione al patrimonio culturale, artistico, artigianale, enogastronomico, paesaggistico.

Le discipline di indirizzo, in linea con le indicazioni dell'Unione europea, consentono anche di sviluppare l'educazione all'imprenditorialità e di sostenere i giovani nelle loro scelte di studio e professionali.

Le competenze acquisite al termine del percorso consentono di sviluppare una visione volta al cambiamento, alla creatività, alla mobilità geografica e professionale, allo spirito di imprenditorialità e iniziativa.

SBOCCHI PROFESSIONALI E UNIVERSITARI

- Lavoro presso imprese e agenzie pubbliche e private
- Lavoro presso enti turistici e musei del territorio nazionale
- Lavoro come guida turistica e animatore turistico
- Lavoro presso imprese con interessi commerciali e di trasporto
- Lavoro come steward ed hostess di volo, di terra, di crociera
- Addetto alle compagnie aeree, marittime e ferroviarie e alle attività alberghiere
- Accesso ai percorsi ad alta specializzazione tecnologica
- Accesso a tutte le facoltà universitarie
- Accesso agli I.T.S.(Istituti Tecnici Superiori)



DISCIPLINE	1° BIENNIO		2° BIENNIO		5° ANNO
	1^	2^	3^	4^	5^
ATTIVITÀ E INSEGNAMENTI GENERALI					
LINGUA E LETTERATURA ITALIANA	4	4	4	4	4
LINGUA INGLESE	3	3	3	3	3
STORIA	2	2	2	2	2
MATEMATICA	4	4	3	3	3
DIRITTO ED ECONOMIA	2	2			
SCIENZE INTEGRATE (SCIENZE DELLA TERRA E BIOLOGIA)	2	2			
SCIENZE MOTORIE E SPORTIVE	2	2	2	2	2
RELIGIONE CATTOLICA O ATTIVITÀ ALTERNATIVE	1	1	1	1	1
ATTIVITÀ E INSEGNAMENTI DI INDIRIZZO					
SCIENZE INTEGRATE (FISICA)*	3	3			
SCIENZE INTEGRATE (CHIMICA)*	3	3			
TECNOLOGIE E TECNICHE DI RAPPRESENT. GRAFICA*	3	3			
TECNOLOGIE INFORMATICHE*	3				
SCIENZE E TECNOLOGIE APPLICATE (COSTRUZIONI)		3			
COMPLEMENTI DI MATEMATICA			1	1	
GESTIONE CANTIERE E SICUREZZA AMBIENTE LAVORO			2	2	2
PROGETTAZIONE, COSTRUZIONI E IMPIANTI			7*	6*	7*
GEOPEDOLOGIA, ECONOMIA ED ESTIMO			3	4	4
TOPOGRAFIA			4*	4*	4*
TOTALE ORE SETTIMANALI	32	32	32	32	32

Vuoi operare nel settore costruzioni, con attenzione alla tutela del territorio e dell'ambiente?

Desideri entrare nel mondo dell'edilizia, ti piace il disegno tecnico e l'ambiente.

COSTRUZIONI, AMBIENTE E TERRITORIO

L'indirizzo Costruzioni, ambiente e territorio integra competenze nel campo dei materiali, delle macchine e dei dispositivi utilizzati nelle industrie delle costruzioni, nell'impiego degli strumenti per il rilievo, nell'uso degli strumenti informatici per la rappresentazione grafica e per il calcolo, nella valutazione tecnica ed economica dei beni privati e pubblici e nell'utilizzo ottimale delle risorse ambientali.

Approfondisce competenze grafiche e progettuali in campo edilizio, nell'organizzazione del cantiere, nella gestione degli impianti e nel rilievo topografico.

L'articolazione Geotecnico approfondisce le tematiche relative alla ricerca ed allo sfruttamento degli idrocarburi, dei minerali e delle risorse idriche.

Il diplomato è in grado di applicare gli strumenti della progettazione alla valutazione e realizzazione di costruzioni antisismiche.

SBOCCHI PROFESSIONALI E UNIVERSITARI

- Lavoro presso strutture pubbliche e private edili
- Lavoro presso studi professionali
- Lavoro presso uffici tecnici degli enti territoriali (Comune, Provincia, Regione, Catasto...)
- Libera professione (nel rispetto della vigente normativa)
- Accesso a tutte le facoltà universitarie (in particolare Architettura, Ingegneria e Geologia)
- Accesso ai percorsi ad alta specializzazione tecnologica
- Accesso agli I.T.S. (Istituti Tecnici Superiori)



DISCIPLINE	MONOENNIO	TRIENNIO		
		3 [^]	4 [^]	5 [^]
<u>INSEGNAMENTI</u>				
ITALIANO	4	3	3	3
STORIA	2	2	2	2
INGLESE	3	2	2	2
SECONDA LINGUA STRANIERA	3	2	2	2
FISICA/CHIMICA	3	-	-	-
GEOGRAFIA	3	-	-	-
DIRITTO	1	2	2	2
ECONOMIA POLITICA	-	2	2	2
MATEMATICA	4	3	3	3
INFORMATICA	3	2	1	-
SCIENZE	2	-	-	-
ECONOMIA AZIENDALE	3	5	5	6
TOTALE ORE SETTIMANALI	31	23	22	22

DISCIPLINE	MONOENNIO	TRIENNIO		
		3 [^]	4 [^]	5 [^]
<u>INSEGNAMENTI</u>				
ITALIANO	4	3	3	3
STORIA	2	2	1	2
INGLESE	3	2	2	2
SECONDA LINGUA STRANIERA	3	1	-	-
FISICA/CHIMICA	3	-	-	-
GEOGRAFIA	3	-	-	-
DIRITTO	1	2	3	1
ECONOMIA POLITICA	-	2	2	2
MATEMATICA	4	3	3	3
INFORMATICA	3	4	4	4
SCIENZE	2	-	-	-
ECONOMIA AZIENDALE	3	4	4	5
TOTALE ORE SETTIMANALI	31	23	22	22

Settore economico – Indirizzi A.F.M. e S.I.A.

PERCORSI DI ISTRUZIONE PER ADULTI DI SECONDO LIVELLO

Il percorso di formazione di secondo livello per adulti, funzionante in orario serale, si articola nell'indirizzo Amministrazione finanza e marketing (A.F.M.) e nell'articolazione Sistemi informativi aziendali (S.I.A.).

Tale percorso formativo accoglie l'invito dell'Unione Europea che ha posto al centro della politica educativa attuale l'elevamento dei livelli di scolarità e l'educazione permanente degli adulti, anche extracomunitari.

Con la creazione di una seconda via all'istruzione si offre un percorso flessibile, per consentire la prosecuzione degli impegni extra-scolastici e la valorizzazione dell'esperienza di cui sono portatori anche gli studenti lavoratori.

IL CORSO SERALE

- Qualifica i giovani e gli adulti che non possiedono una professionalità aggiornata
- Favorisce la riconversione di adulti già inseriti nel mondo del lavoro, che sono motivati a ricomporre e strutturare la propria identità culturale e professionale

ORGANIZZAZIONE

- Orario delle lezioni ridotto
- Stesso titolo di studio dei corsi diurni
- Sviluppo di percorsi formativi flessibili individualizzati
- Figura del "Tutor", che aiuta ed assiste i singoli studenti
- Innovazioni metodologiche



L'ATERNO MANTHONÉ è ANCHE...

BIBLIOTECA D'ISTITUTO

Presso l'Istituto "Aterno-Manthoné" è presente una fornita Biblioteca con un catalogo di oltre 11.500 volumi, nei quali sono presenti titoli di varie discipline (letterarie, storiche, scientifiche, economiche, tecniche) e una sala di lettura. La tradizione è integrata con la tecnologia: nella Biblioteca sono presenti internet point e rete wi-fi (presente in tutta la scuola).



L'ATERNO MANTHONÉ è ANCHE...

29

CAFFÈ LETTERARIO

Il Bar, presente all'interno del nostro Istituto, oltre ad essere un luogo di ristoro, è un punto di incontro tra docenti e studenti, nel quale le persone si confrontano e si scambiano pareri ed opinioni. Dall'anno scolastico 2020/2021 il Dipartimento di lettere ospita nello spazio Caffè letterario incontri degli studenti con scrittori e artisti contemporanei.



L'ATERNO MANTHONÉ È ANCHE...

PREMIO NAZIONALE DI CULTURA "BENEDETTO CROCE"

L'Istituto Tecnico "Aterno-Manthoné" partecipa al Premio Nazionale di Cultura "Benedetto Croce", dedicato al filosofo, intellettuale e politico abruzzese. Nell'ambito del Premio, che si avvale del patrocinio del Ministero dei Beni e delle Attività Culturali, del contributo di Regione Abruzzo e di importanti fondazioni ed enti nazionali, ogni anno un'articolata e qualificata giuria seleziona e premia libri di narrativa, saggistica e letteratura giornalistica, più un riconoscimento alla Memoria. I ragazzi delle classi quarte del nostro Istituto, guidati dai nostri insegnanti di Lettere, scelgono i libri da premiare in una delle sezioni.

PREMIO
NAZIONALE
DI CULTURA
BENEDETTO CROCE



L'ATERNO MANTHONÉ È ANCHE...

31

CONVERSAZIONI A PESCARA

Fin dalla prima edizione l'Istituto "Aterno-Manthoné" partecipa a Conversazioni a Pescara, che è giunta alla 4 edizione. L'obiettivo principale del progetto è di portare la letteratura, gli scrittori e le scrittrici contemporanee direttamente a contatto con gli studenti: negli incontri calendarizzati i ragazzi delle classi che partecipano al festival dialogano con uno scrittore contemporaneo, che ospitano e intervistano nella propria scuola, dopo averne letto l'opera.

GINO CERVI
ERALDO AFFINATI
ANALISA DE SIMONE
GIOVANNI DOZZINI
PAOLO DI PAOLO
TELMO PIEVANI

CONVERSAZIONI A PESCARA
SOCIETÀ, SCIENZA, LETTERATURA
novembre 2019 • maggio 2020

Conversazioni a Pescara è un progetto di Oscar Buonamano, realizzato con il Liceo Scientifico Galileo Galilei, l'Istituto di Istruzione Superiore Alessandro Volta, il Liceo Artistico Musicale Corvullo Misticioni-Bellessario, l'Istituto Tecnico Statale Aterno-Manthoné, la Fondazione il Circolo Lettori di Torino, con il patrocinio del Comune di Pescara.

CONVERSAZIONI A PESCARA
società, scienza, letteratura | gennaio, maggio 2021

ARPATA
DI PAOLO
DI PIETRANTONIO
DURASTANTI
GRECO
RAPINO

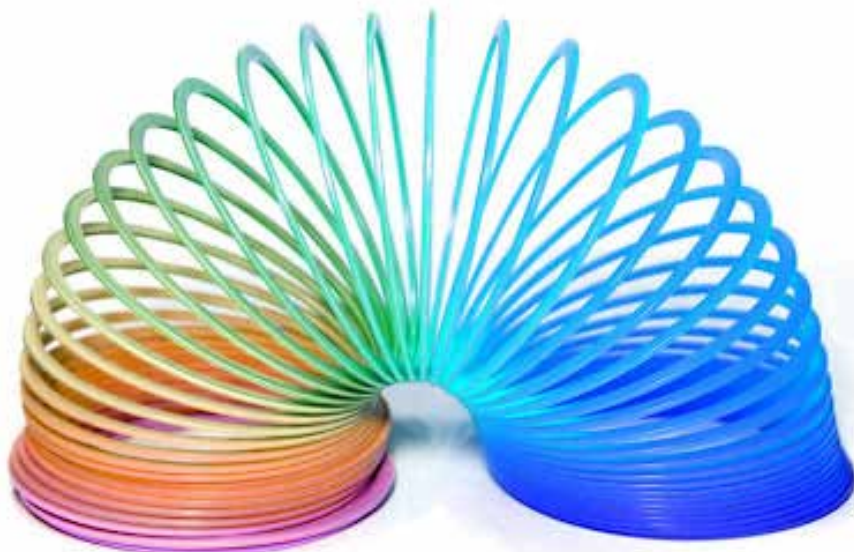
Conversazioni a Pescara è un progetto di Oscar Buonamano, realizzato con il Liceo Scientifico Galileo Galilei, Istituto di Istruzione Superiore Alessandro Volta, il Liceo Artistico Musicale Corvullo Misticioni-Bellessario, l'Istituto Tecnico Statale Aterno-Manthoné, il Liceo Classico D'Annunzio, la Fondazione il Circolo dei Lettori di Torino, con il patrocinio del Comune di Pescara.

SETTIMANA DELLA FLESSIBILITÀ

La Settimana della flessibilità consiste in una modifica dell'impianto orario, della costituzione delle classi, dello spazio-scuola e infine dello stesso corpo-docente.

La modifica dell'orario delle lezioni permette la realizzazione, in classi aperte, di corsi di recupero disciplinare per gli studenti in difficoltà e di corsi di potenziamento/approfondimento per gli studenti meritevoli.

I corsi di recupero sono creati per gli studenti che negli scrutini del primo periodo hanno mostrato lacune in quelle discipline che statisticamente hanno il maggior numero di insufficienze nei vari indirizzi di studio (Economia aziendale, Diritto, Matematica, Lingue straniere); i corsi di approfondimento e potenziamento, dal corrente anno scolastico, andranno a focalizzare l'attenzione su aspetti più specifici delle discipline e delle tematiche studiate, oltre che su temi legati alle future scelte lavorative o di studio.



COME RAGGIUNGERCI

33



La fermata degli autobus urbani ed extraurbani si trova davanti all'Istituto. Sono attive anche linee dedicate agli studenti per collegamenti rapidi con la stazione centrale che dista 30 min a piedi, 10 min in bus e 5 min in bicicletta o monopattino.
Bus: linea urbana n. 38 - linee extraurbane - linee interurbane.

INDIRIZZI

-AMMINISTRAZIONE FINANZA E MARKETING

-RELAZIONI INTERNAZIONALI PER IL MARKETING

-SISTEMI INFORMATIVI AZIENDALI

-TECNICO DELLO SPORT

-TURISMO

-COSTRUZIONE AMBIENTE E TERRITORIO

PERCORSI DI ISTRUZIONE PER ADULTI(SERALE)

-AMMINISTRAZIONE FINANZA E MARKETING

-SISTEMI INFORMATIVI AZIENDALI