



PIANTA PIANO SECONDO
VICEPRESIDENZA

PALAZZINA VICEPRESIDENZA

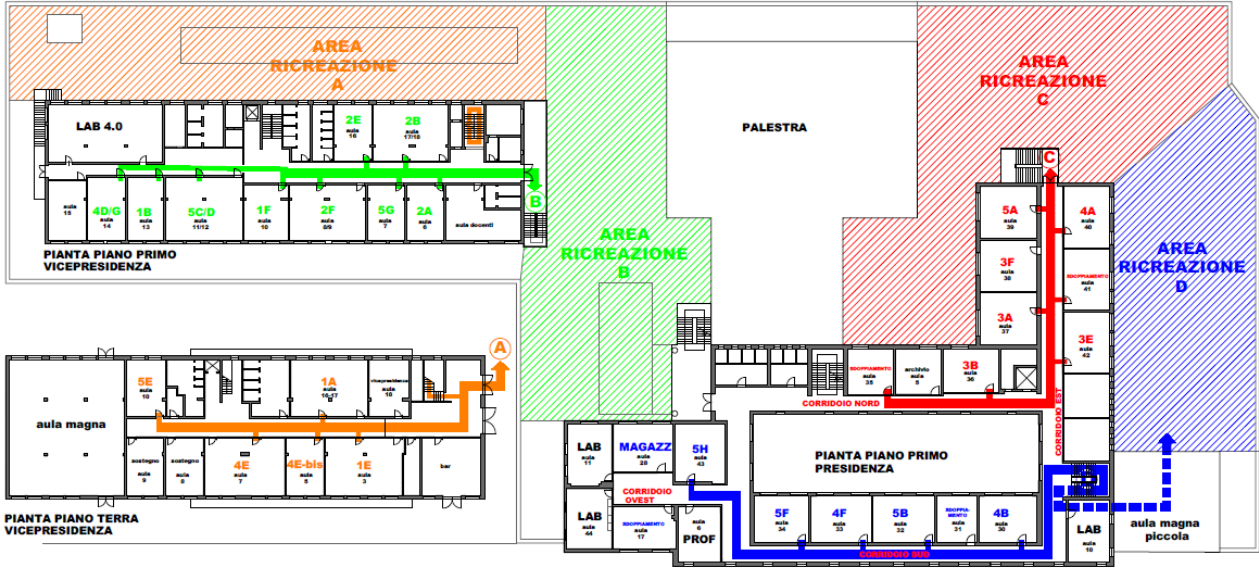
piano terra e secondo piano
uscita e ingresso
da ingresso A

primo piano
uscita e ingresso
da scala antincendio B

PALAZZINA PRESIDENZA

tutte le classi su corridoi nord e est.
uscita e ingresso
da scala antincendio C

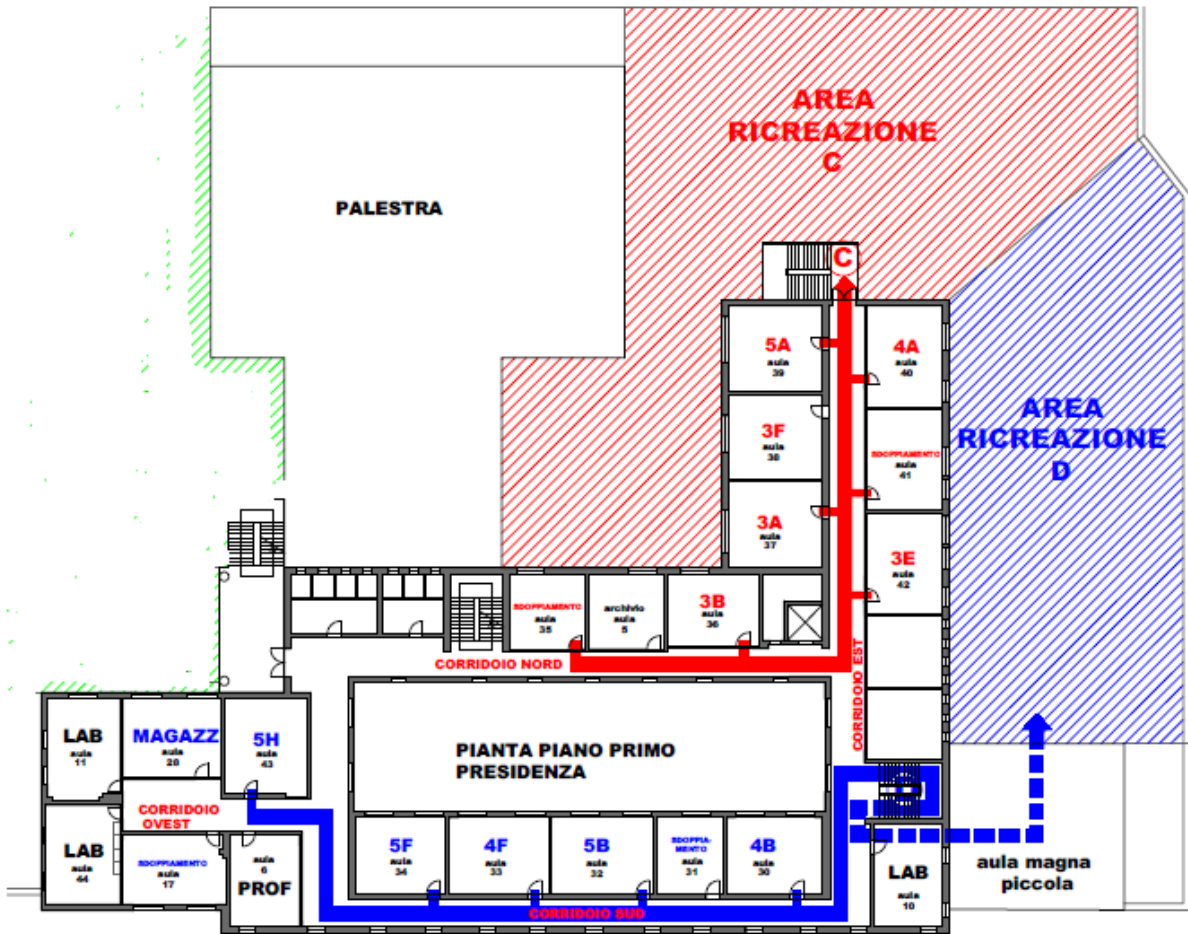
tutte le classi su corridoi sud e ovest
uscita e ingresso
da aula magna piccola scala D

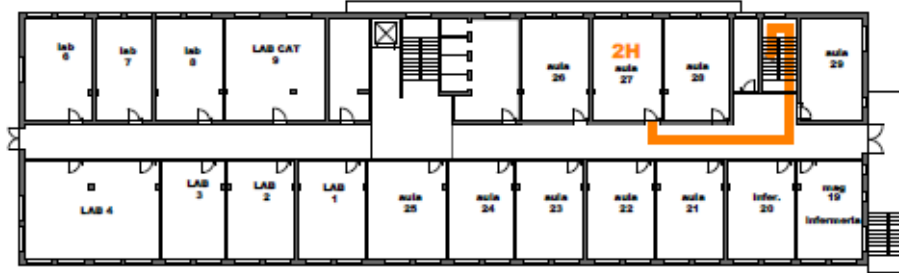


PIANTA PIANO PRIMO
VICEPRESIDENZA

PIANTA PIANO TERRA
VICEPRESIDENZA

PIANTA PIANO PRIMO
PRESIDENZA

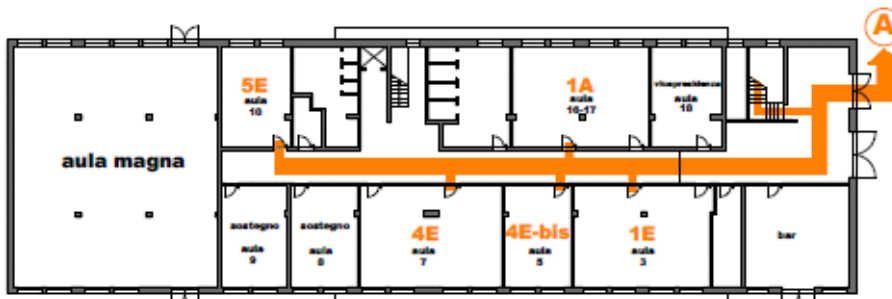




**PIANTA PIANO SECONDO
VICEPRESIDENZA**



**PIANTA PIANO PRIMO
VICEPRESIDENZA**



**PIANTA PIANO TERRA
VICEPRESIDENZA**